

亲乐龄的住家与市镇

我们将改善住家内与组屋区的设施，
让年长者在社区里更安全且舒适地安享晚年。

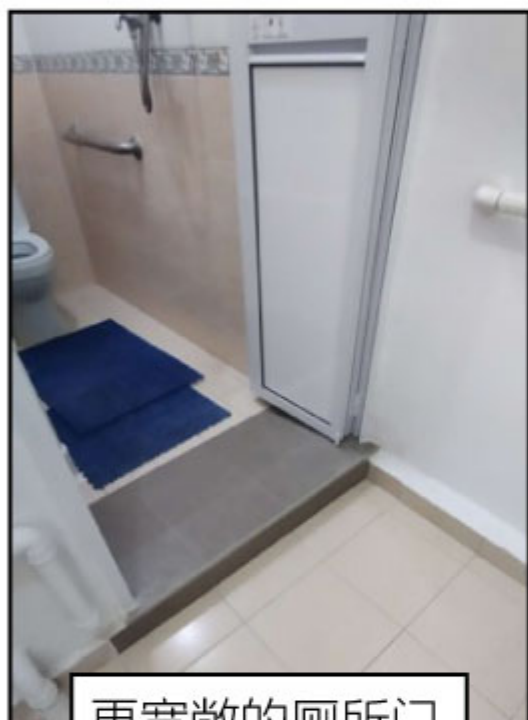


滑动屏幕查看更多!

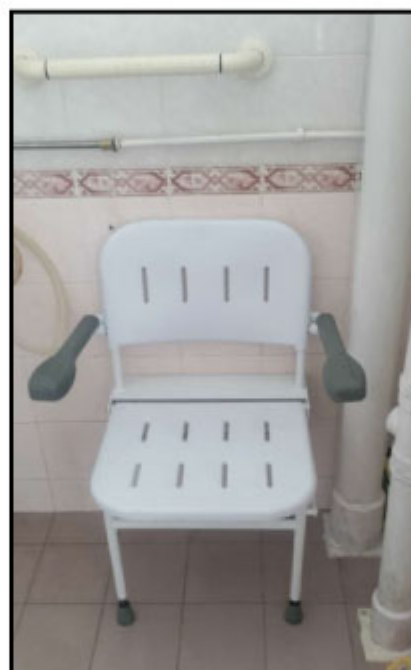


亲乐龄的住家

这些新设备将在不久后加入乐龄易计划(EASE) ——
更多详情稍后公布!



更宽敞的厕所门



可折叠淋浴座椅



在有梯级的组屋门口安装扶手



翘板开关
(更容易看到和按压!)



烟雾探测器

图片仅供参考。

亲乐龄的组屋区

+ 有了这些新设施, 年长者在邻里走动时可以更安全, 方便。



亲乐龄的组屋区

- + 我们将建设更多健身走道，运动器材和康疗花园，鼓励年长者保持活跃。

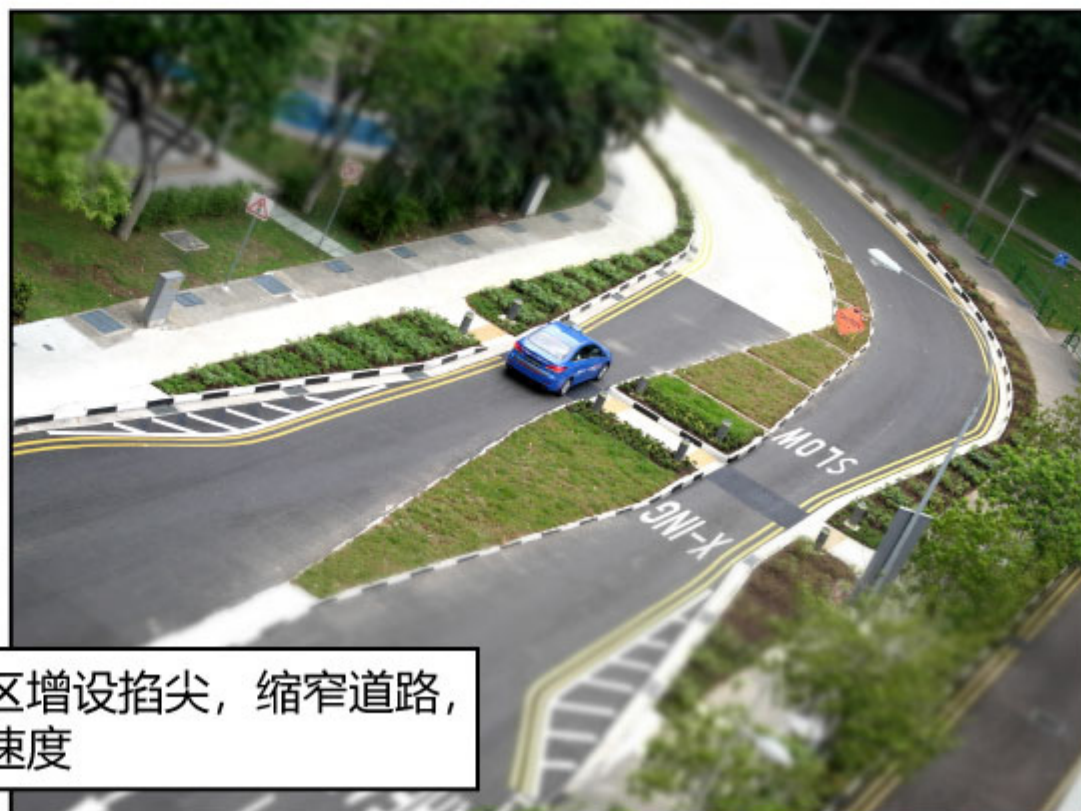


更安全便利的步行体验

我们的街道将更具包容性也让出行更便利。



延长交通灯“绿人”亮灯的时间



在乐龄安全区增设掐尖，缩窄道路，让车辆放慢速度

更安全便利的步行体验



垫高的斑马线



更宽敞且无阻碍的人行道

更多社区关爱组屋 (CCAs)

我们将推出更多社区关爱组屋, 给年长者提供更多的住屋选择, 帮助他们原地养老.



附带客制化护理服务的亲乐龄组屋



促进交流的社区活动空间